



Professional



Erdbeere



Produktvideos und
weitere Infos unter

[https://www.schwartau-professional.de/
beratung-service/kontaktfreie-
konfituereuspender](https://www.schwartau-professional.de/beratung-service/kontaktfreie-konfituereuspender)

Gebrauchsanweisung Konfitürenspeer

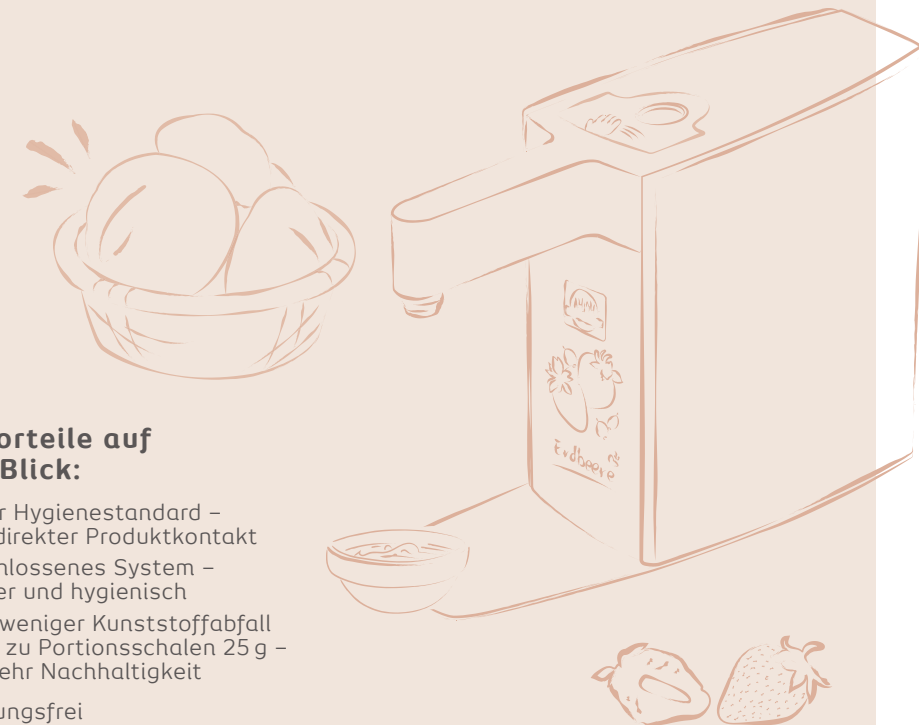
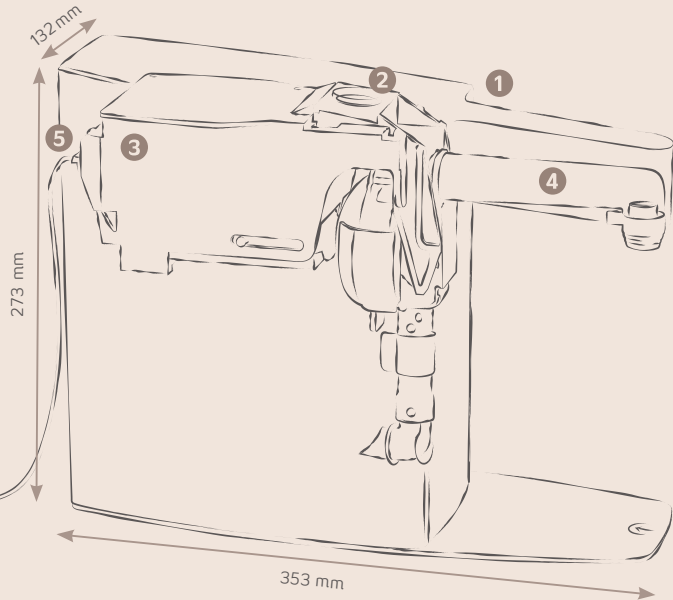
IM HANDUMDREHEN ZU kontaktlosem Genuss

Ihr Gerät im Überblick

- 1 Deckel
- 2 Sensor mit Lampe
- 3 Motor
- 4 Pumpe
- 5 Stromanschluss mit Kabel 1,5 m



NEU:
Metalleinsatz
für 2 kg-Beutel

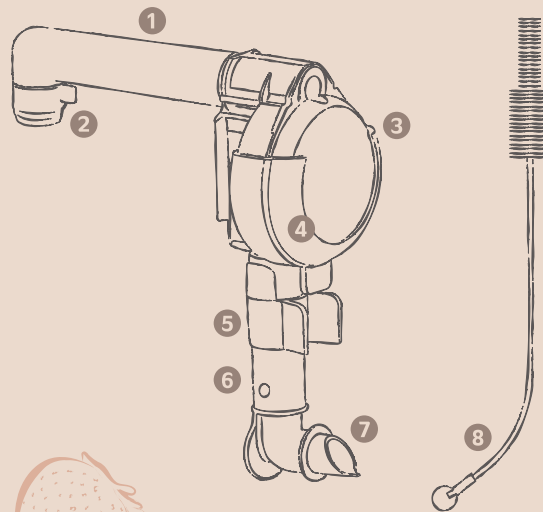


Ihre Vorteile auf einen Blick:

- ✓ Hoher Hygienestandard – kein direkter Produktkontakt
- ✓ Geschlossenes System – sauber und hygienisch
- ✓ 63 % weniger Kunststoffabfall i. Vgl. zu Portionschalen 25 g – für mehr Nachhaltigkeit
- ✓ Wartungsfrei

Die Pumpe im Detail

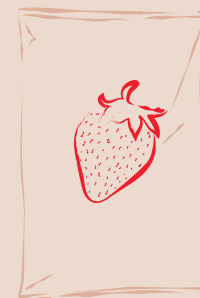
- 1 Pumpenkörper
- 2 Tülle
- 3 Kuppel
- 4 Kuppelclip
- 5 Beutelclip
- 6 Mittelteil
- 7 Konnektor
- 8 Bürste



Passend für die klassischen Portionschälchen für Buffet und Service:



Erhältlich in 4 beliebten Sorten:



Erdbeere
2 kg



Aprikose
1 kg



Sauerkirsche
1 kg

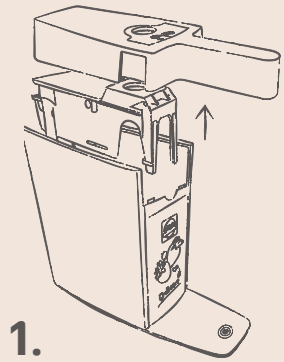


Himbeere-
Johannisbeere
1 kg

EINFACH IN Betrieb nehmen

! Die Tülle sollte täglich mit einem sauberen, feuchten Tuch gereinigt werden.

Für eine gute Hygiene beachten Sie die Reinigungshinweise auf der folgenden Doppelseite.



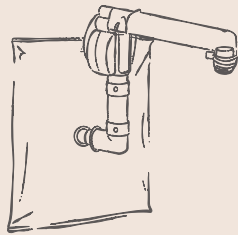
1. Motor und Pumpe entnehmen

Deckel abnehmen, Motor und Pumpe entnehmen.



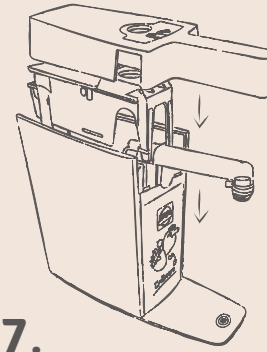
2. Vor dem ersten Start: Pumpe reinigen

Alle Einzelteile auseinandernehmen, säubern, vollständig trocknen und wieder zusammensetzen. Siehe auch Anleitung Pumpenreinigung.



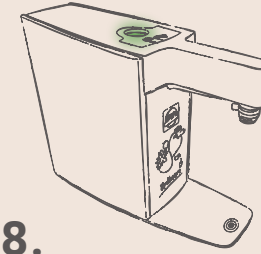
3. Beutel an Pumpe anschließen

Frischen Konfitürenbeutel mit der weiß umrandeten Öffnung nach oben auf Arbeitsunterlage legen. Ventil am Pumpenende fest eindrücken, bis es einrastet.



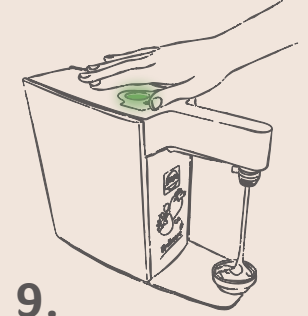
7. Motor und Deckel einsetzen

Sicherstellen, das die Pumpe exakt platziert ist. Danach Motor und Deckel akkurat einsetzen.



8. Konfitürensponder anschließen

Kabel einstecken. Die Lampe blinkt zunächst rot: erst wenn sie grün leuchtet, ist das Gerät einsatzbereit.



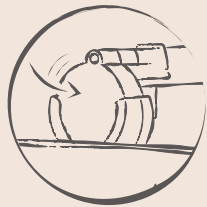
9. Testen und los

Durch Führen der Hand über den Sensor prüfen, dass der Spendenmechanismus funktioniert und Konfitüre kontaktlos genießen.



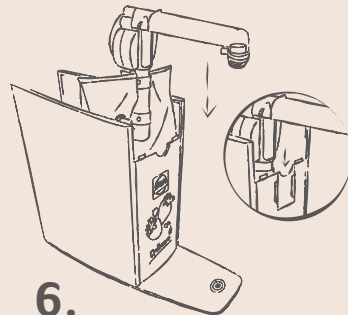
4. Beutelclip anbringen

Mit der Hand den Inhalt des Beutels nach unten streichen. Das obere Ende des Beutels um das Mittelteil wickeln und den Clip platzieren.



5. Konfitüre in Spender drücken

Durch wiederholtes Drücken des Pumpkopfes die Konfitüre in das Pumpengehäuse drücken bis die Tülle erreicht hat.



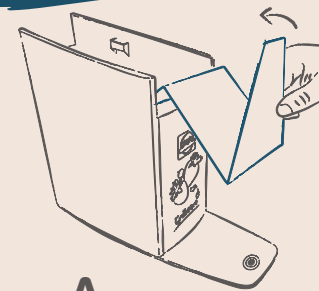
6. Pumpe mit Beutel einsetzen

Pumpe mit dem Beutel zurück in das Gerät einsetzen - dabei genau platzieren (in die dafür vorgesehen Schlitze vorne).

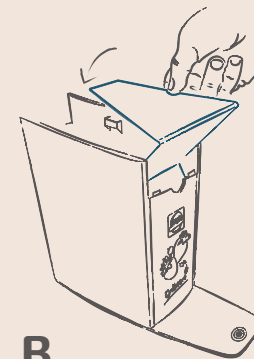


Bei 2 kg-Beuteln Metalleinsatz verwenden!

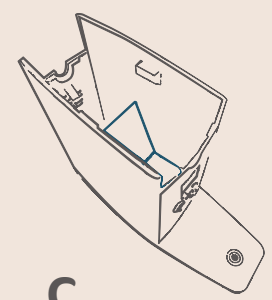
Deckel und Motor wie unter 1. beschrieben entfernen und anschließend wie folgt fortfahren:



A Die breite, abgewinkelte Kante des Metalleinsatzes auf die Front setzen.



B Mit dem spitz zulaufenden Ende voran in den Spender kippen.

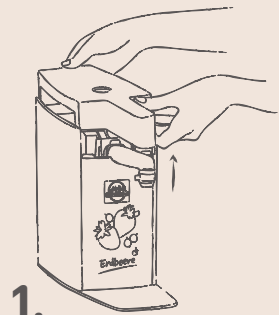


C Auf dem Geräteboden abstellen und festen Sitz des Metalleinsatzes prüfen.



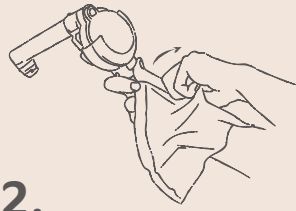
Pumpe reinigen ...

... und fix wieder zusammenbauen!



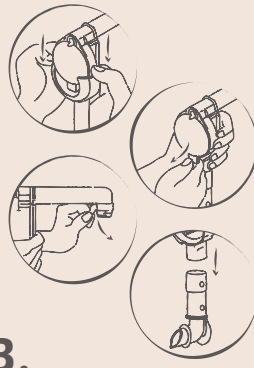
1. Motor und Pumpe entfernen

Deckel abnehmen. Motor und Pumpe entnehmen.



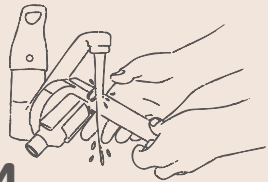
2. Konfitürenbeutel lösen

Beutel vorsichtig lösen und entsorgen.



3. Pumpe auseinandernehmen

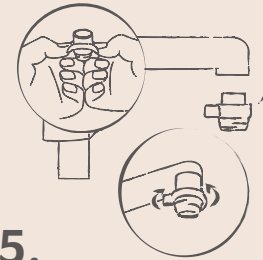
Kuppelclip nach unten ziehen und entfernen. Kuppel vorsichtig nach hinten ziehen und abnehmen. Tülle nach unten abziehen, gleiches gilt für das Mittelteil mit Konnektor.



4. Waschen

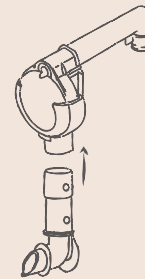
Jedes Teil gründlich unter warmem Wasser und ggf. mit nicht abrasivem Spülmittel abspülen und vollständig trocknen lassen. Ggf. Spülbürste nutzen. Alle Komponenten sind auch spülmaschinenfest.

! Die Pumpe sollte bei jedem Sortenwechsel und nach 21 Tagen Dauerbetrieb gereinigt werden.



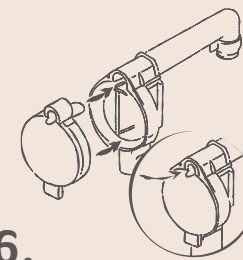
5. Tülle montieren

Laschen seitlich nach unten biegen, in die Öffnung einsetzen und über das Ende des Rohrs stülpen.



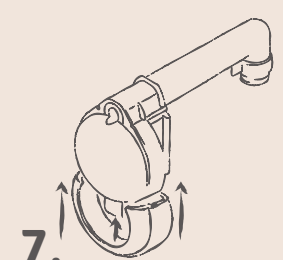
8. Mittelteil mit Konnektor ansetzen

Mittelteil mit Konnektor von unten am Pumpkörper anbringen, ggf. leicht drehen, bis die Ausstanzungen in den dafür vorgesehenen Löchern einrasten.



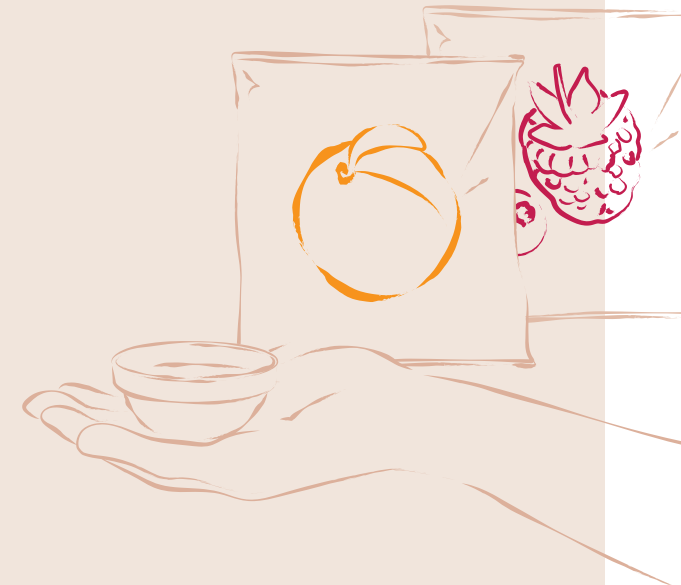
6. Kuppel einsetzen

Die gesamte Kuppel fest ins Pumpengehäuse drücken und sicherstellen, dass die Klappen in die richtige Position gleiten.



7. Kuppelclip anbringen

Clip über das Pumpengehäuse bis zur Kuppel schieben und die Lasche an der Unterseite in die Öffnung des Kuppelclips einrasten lassen.



Tipps & Tricks

1. Wechsel des Etiketts

Einfach die durchsichtige Hülle hochschieben und das neue Etikett platzieren. Hülle wieder einsetzen.

2. Der Konfitürensponder portioniert nicht.

Stellen Sie sicher, dass die Konfitüre bereits bis zur Tülle gepumpt wurde und dass der Deckel richtig aufgesetzt wurde. Die Lampe muss grün leuchten.

3. Vermeiden Sie Leckagen.

Prüfen Sie, ob die Kuppel richtig eingesetzt wurde und der Beutel richtig mit dem Konnektor verbunden wurde (CLICK-Geräusch).

4. Es ist nicht möglich, den Deckel richtig aufzusetzen.

Der Sponder beinhaltet einen Sicherheitsschalter, der automatisch auslöst, wenn z.B. der Deckel während eines Pumpvorgangs abgehoben wird. Der Pumpstößel bleibt dann ausgefahren.

Zum Zurücksetzen des Pumpstößels ist Folgendes zu tun:

1. Pumpe mit Beutel herausnehmen, Beutel von der Pumpe lösen.
2. Das System ohne Beutel wieder einsetzen und mit der Hand über den Sensor gehen. Der Pumpstößel fährt zurück.
3. Nun kann die Pumpe mit Beutel wieder eingesetzt werden.

5. Kann man die Portionsgröße ändern?

Nein, die Portionsgröße von 25 g ist werksseitig voreingestellt.

6. Warum funktioniert der Konfitürensponder nicht, wenn ich meine Hand darüber halte?

Der Sensor löst nur bei einem Abstand von ca. 5 cm aus. Versichern Sie sich außerdem, dass das Gerät richtig eingesteckt ist.

7. Was ist bei der Verwendung eines 2 kg-Beutels zu beachten?

Setzen Sie vorher den speziellen Metalleinsatz ein. Dieser drückt den 2 kg-Beutel leicht zusammen, so dass der Beutel nahezu vollständig entleert wird.

Fragen? Wir sind für Sie da! konfituerensponder@schwartau.de